

DER JOB IST WEG! DIE FIXKOSTEN BLEIBEN.



**VORRANG FÜR
HÖHERES
ARBEITSLOSENGELD!
JETZT!**



EINE INITIATIVE DER
GPA djp
GEWERKSCHAFT DER PRIVATANGESTELLTEN
DRUCK - JOURNALISMUS - PAPIER

KONTAKTADRESSEN DIE GPA-djp IN IHREM BUNDESLAND

Service-Hotline: 05 0301-301

GPA-djp Service-Center

1034 Wien, Alfred-Dallinger-Platz 1

Fax: 05 0301-300

eMail: service@gpa-djp.at

Regionalgeschäftsstelle Wien

1034 Wien, Alfred-Dallinger-Platz 1

Regionalgeschäftsstelle Niederösterreich

3100 St. Pölten, Gewerkschaftsplatz 1

Regionalgeschäftsstelle Burgenland

7000 Eisenstadt, Wiener Straße 7

Regionalgeschäftsstelle Steiermark

8020 Graz, Karl-Morre-Straße 32

Regionalgeschäftsstelle Kärnten

9020 Klagenfurt, Bahnhofstraße 44/4

Regionalgeschäftsstelle Oberösterreich

4020 Linz, Volksgartenstraße 40

Regionalgeschäftsstelle Salzburg

5020 Salzburg, Markus-Sittikus-Straße 10

Regionalgeschäftsstelle Tirol

6020 Innsbruck, Südtiroler Platz 14-16

Regionalgeschäftsstelle Vorarlberg

6901 Bregenz, Reutegasse 11

www.gpa-djp.at

VORTEILE DER MITGLIEDSCHAFT

Die GPA-djp ist eine überparteiliche Gewerkschaft mit freiwilliger Mitgliedschaft. Mit Ihrer Mitgliedschaft stärken Sie die Position der Gewerkschaft bei den jährlichen Lohn- und Gehaltsverhandlungen und Sie profitieren von individuellen Vorteilen wie:

- » Kostenlose Beratung in arbeitsrechtlichen Angelegenheiten
- » Kostenlose Vertretung vor Gerichten und Behörden bei arbeitsrechtl. Ansprüchen nach 6-monatiger Mitgliedschaft
- » Berufsrechtsschutz- und Berufshaftpflichtversicherung
- » Die Gewerkschaft erkämpft rund 116 Millionen Euro pro Jahr für ihre Mitglieder!

Der monatliche Mitgliedsbeitrag beträgt 1 % des Bruttogehaltes/-lohnes (max. Höchstbeitrag EUR 26,-). Der Mitgliedsbeitrag ist steuerlich absetzbar.

Hier ein Beispiel:

Bei einem monatlichen Bruttogehalt/-lohn von EUR 1.500,- beträgt der Mitgliedbeitrag statt EUR 15,- nur mehr EUR 9,53.

Mehr zu den Vorteilen und den Kosten einer Mitgliedschaft erfahren Sie in Ihrer Regionalgeschäftsstelle oder unter

www.gpa-djp.at



Absender:

Antwort-
sendung:
Porto zahlt
Empfänger

**GEWERKSCHAFT DER PRIVATANGESTELLTEN
DRUCK, JOURNALISMUS, PAPIER**

Service-Center

Alfred-Dallinger-Platz 1
1034 Wien

WARUM EINE BESSERE ABSICHERUNG ARBEITSLOSER MENSCHEN NOTWENDIG IST:

Arbeitslosigkeit ist kein Randgruppenthema. Jede/r 5. ArbeitnehmerIn wird pro Jahr arbeitslos. In der Krise wird diese Zahl weiter steigen. Arbeitslosigkeit ist für die Betroffenen und ihre Familien eine extreme finanzielle und psychische Belastung.

In Österreich ist das Arbeitslosengeld im Verhältnis zum letzten Nettoeinkommen relativ niedrig. Arbeitslose Menschen sind daher stark armutsgefährdet. Das durchschnittliche Arbeitslosengeld lag 2008 bei nur EUR 806,- (Notstandshilfe EUR 603,-), das ist deutlich unter der Armutsschwelle. Wir brauchen daher eine bessere finanzielle Absicherung von Arbeitslosen und ihrer Familien. Die Gewerkschaft der Privatangestellten, Druck, Journalismus, Papier (GPA-djp) fordert, dass das Arbeitslosengeld in einem ersten Schritt von derzeit 55% auf mindestens 60% des letzten Nettoeinkommens und mittelfristig auf 70% erhöht wird.

Arbeitslose Menschen dürfen nicht in eine existenzbedrohende Situation schlittern. Sie brauchen finanzielle Sicherheit, um sich beruflich neu orientieren zu können. Bei der Bankenrettung hat die Regierung mit einem milliardenschweren Paket reagiert. Jetzt benötigen die von der Krise am härtesten Betroffenen schnelle Hilfe.

Die Forderungen der GPA-djp:

- » Rasche Anhebung des Arbeitslosengeldes
- » Erhöhung der Mindestbezugsdauer des Arbeitslosengeldes auf 30 Wochen
- » Entfall der Partnereinkommensanrechnung bei der Notstandshilfe
- » Rasche Einführung der Mindestsicherung für alle, die keine existenzsichernden Leistungen erhalten

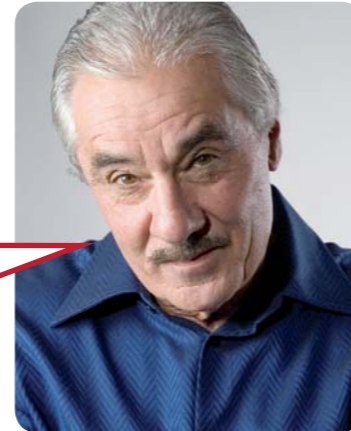


Mit meinem Gehalt als Verkäuferin von 1.400,- Euro brutto war es schon schwer, über die Runden zu kommen. Nachdem ich meinen Job verloren habe, muss ich jetzt mit EUR 759,- auskommen. Das ist kaum möglich. Ich hoffe, schnell wieder eine Arbeit zu finden, um mich nicht verschulden zu müssen.

Christine S.
(29 Jahre, Handelsangestellte)

Durch eine Umstrukturierung wurde mein Job einfach gestrichen. Jetzt zähle ich als „schwer vermittelbar“, weil ich schon über 50 J. bin. Bisher habe ich mit meiner Familie gut leben können, aber mit dem max. Arbeitslosengeld von EUR 1.360 können wir gerade unsere Fixkosten decken.

Helmuth W.
(51 Jahre, Abteilungsleiter)



Nach dem Bezug des Arbeitslosengeldes wurde mir die Notstandshilfe gestrichen, weil das Einkommen meines Mannes angerechnet wird. Das Minus auf unserem Konto wird immer größer. Außerdem bin ich jetzt von meinem Mann abhängig, obwohl ich immer arbeiten war.

Marianne R.
(38 Jahre, teilzeitbeschäftigt)

DAS DURCHSCHNITTLICHE ARBEITSLOSENGELD BETRÄGT EUR 806,-- NETTO.

KÖNNTEN SIE DAVON LEBEN?

Unterstützen Sie unsere Forderungen für eine bessere Absicherung und Existenzsicherung von Arbeitslosen in Österreich.

WERDEN SIE MITGLIED UND STÄRKEN SIE UNS BEI DER DURCHSETZUNG DIESER FORDERUNGEN.



JETZT MITGLIED WERDEN!

Frau Herr
 Familienname
 Vorname
 Sozialvers. Nr. Geburtsdatum
 Akad. Grad
 Straße/Hausnr.
 PLZ/Wohnort
 Telefonisch erreichbar
 eMail

- | | |
|---|--|
| <input type="radio"/> Angestellte/r | <input type="radio"/> Arbeiter/in |
| <input type="radio"/> geringfügig beschäftigt | <input type="radio"/> freier Dienstvertrag |
| <input type="radio"/> Zweitmitgliedschaft | <input type="radio"/> Werkvertrag |
| <input type="radio"/> Schüler/in | <input type="radio"/> Student/in |
| <input type="radio"/> Lehrling | <input type="radio"/> Zeitarbeitskraft |

Derzeitige Tätigkeit
 Die Beitragszahlung wünsche ich mittels:
 Gehaltsabzug (im Betrieb)
 Einziehungsermächtigungsverfahren (Bankeinzug)
 KtoNr. Blz Bank

Gehalts-/Lohnhöhe in Brutto
 Der monatliche Mitgliedsbeitrag beträgt 1 % des Bruttogehaltes/-lohnes. Der Mitgliedsbeitrag ist steuerlich absetzbar. Damit wir Sie bei Kollektivvertragsverhandlungen richtig informieren können, bitten wir um Angabe Ihres Dienstgebers und der genauen Branche. Ihre Angaben werden streng vertraulich behandelt.

Beschäftigt bei
 Anschrift
 Branche
 GPA-djp-Beitrittsmonat/-jahr

Ort/Datum/Unterschrift (Diese Unterschrift gilt auch als Berechtigung für einen evtl. oben angekreuzten Einziehungsauftrag)